



월 미 도 해 양 관 광 (주)
Wolmido Marine Tour Co., Ltd

All New Cosmos Cruise



Cruise. Dine. Enjoy the show!

月尾岛游船

伴随着美丽的西海落日，
我们为您精心准备了符合您喜好的
船上表演、璀璨烟花秀与浪漫晚宴，
为您献上一段难忘的海上回忆。



Contents

Chapter 1. 月尾岛游船介绍

Chapter 2. 船舶介绍 (分层指南)

Chapter 3. 演出与娱乐

Chapter 4. 项目介绍 (演出、烟花、晚宴)

Chapter 5. 其他娱乐项目

Chapter 6. 周边主要旅游景点

Chapter 7. 游客评价与点评

Chapter 8. 交通指南 (如何到达)



Chapter 1.

月尾岛游船介绍

由韩国国内建造、可容纳620人的三层大型游船——“新宇宙号 (New Cosmos)”，
不仅为您提供舒适且安全的航行体验，更以甜美的现场演出和浪漫的氛围，
为尊贵的顾客们带来一段难以忘怀的特别回忆。

结合月尾海洋列车、月尾岛主题公园、宝露露主题乐园、仁川海洋博物馆、中华街等周边著名旅游景点，
为游客增添更多乐趣。

此外，我们还为团体客户提供量身定制的活动策划、娱乐节目和特色主题活动，
全面满足不同需求，打造高品质的海洋旅游服务体验。

可承接团体活动

地方政府机关、福利团体、敬老团体、多文化家庭、妇女会等
外国人团体 (入境旅行社、巴士旅游团)
学校体验学习、幼儿园郊游、宗教团体等
企业研讨会、客户答谢活动、成立纪念日等

船舶参数

总吨位	698 吨
载客人数	620 人
船长 / 船宽	49.8 米 / 11.9 米

Chapter 2.

船舶介绍(分层指南)

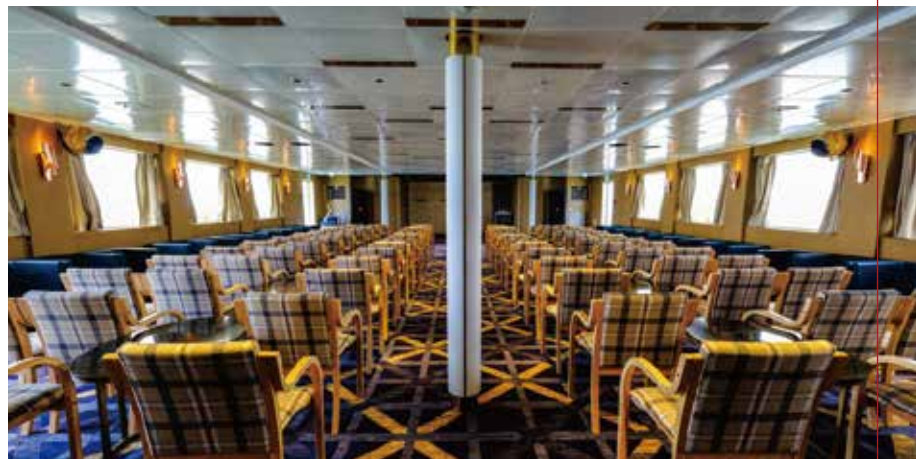


一层主甲板演出大厅

配备顶级音响与灯光系统, 打造震撼舞台体验!
高水准文化演出、企业活动或团体庆典,
这里都能完美呈现, 是大型活动的理想场所。

二层海景音乐演出厅

以大海为背景, 享受感性现场音乐,
悠闲氛围中尽情放松——
小型私密聚会的完美空间。



三层户外观景台 & 天台露台

辽阔大海相伴, 尽享天台休闲时光,
绚丽烟花秀与甲板派对交相辉映,
打造充满格调的户外活动空间。

Chapter 3.

演出与娱乐 (第一层)

❗ 演出内容可能因天气或船舶情况而有所变动。



专业主持人(MC)

无论是大型团体活动、招商说明会、研讨会、企业培训、年终聚会, 还是粉丝见面会, 皆可根据活动需求量身定制主持流程, 全面提升活动完成度与专业度。



魔术表演

动人心弦的旋律在海面上悠扬回荡!
从融合国乐到多样乐器演奏,
为所有年龄层观众呈现一
场精彩纷呈的音乐舞台。



乐器表演

感动人心的旋律在海面上回响!
从融合国乐到多样的乐器演奏,
为各年龄层观众准备了精彩的舞台。

CRAND
OPEN



Chapter 3.

演出与娱乐 (第一层)

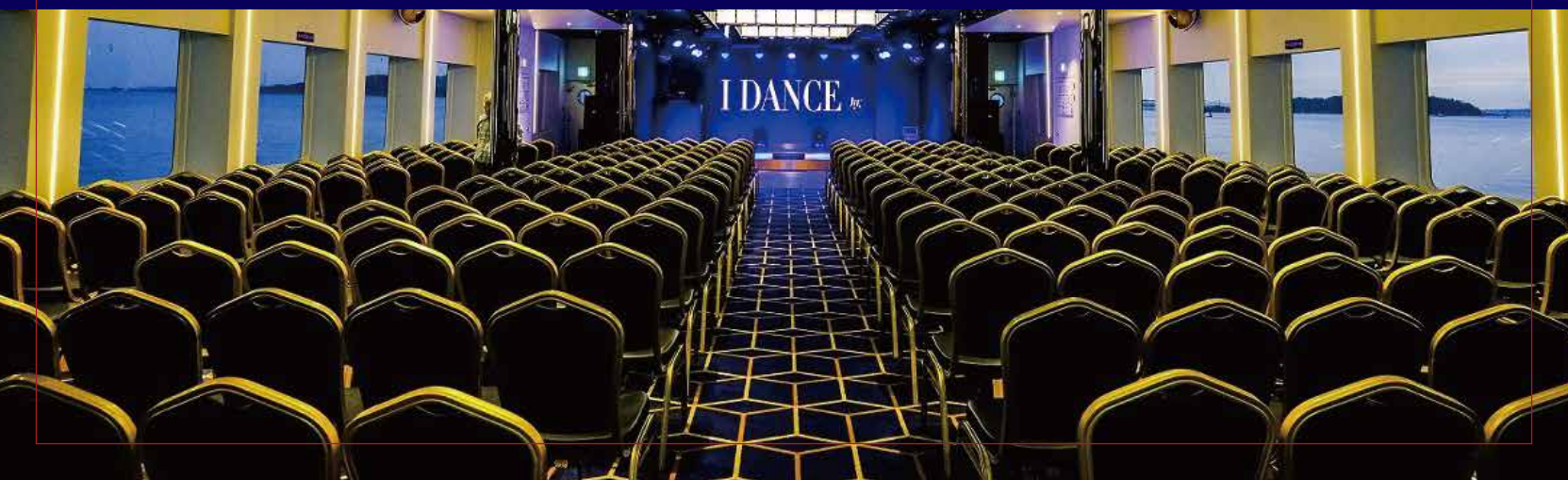
ⓘ 演出内容可能因天气或船舶情况而有所变动。

CRAND OPEN

现场歌手演出

新宇宙号游轮根据不同年龄层细分客户喜好，一层专为中老年群体呈现实力派邀请歌手的演出。从怀旧经典，到70、80年代金曲、民谣和经典流行歌曲，您可以与实力派歌手一起享受多样风格的现场演唱会。

ⓘ 所有演出均已全新升级改版。



Chapter 3.

演出与娱乐 (二层)

❗ 演出内容可能因天气或船舶情况有所变动。

CRAND
OPEN

现场歌手演出

充满青春感性的音乐盛宴!不仅有K-POP、独立流行、原声音乐,还有为儿童特别准备的儿歌表演,带来适合所有年龄层的精彩现场演出。

❗ 所有演出均已全新升级改版。



Chapter 4.

商品介绍 1

演出游轮
(周二至周日运营)

演出内容可能因天气或船舶情况有所变动。

- ✓ 歌手演出
涵盖各年龄层的民谣、抒情歌和流行歌曲。
- ✓ 魔术表演
华丽的表演与观众互动的舞台。
- ✓ 融合国乐
融合伽倻琴等, 呈现传统与现代的和谐之美。
- ✓ 原声音乐舞台
感性十足的现场演出, 年轻的创作歌手倾情献唱。

每日主题不断更新,
每次造访都能收获全新的惊喜与欢乐。



 航行时间	1小时20分钟	 航行费用	成人:20,000韩元 / 儿童:13,000韩元 儿童适用范围: 48个月以上至小学生 (初中及以上按成人收费) 48个月以下免费
 出航时间	11:40 / 13:40 / 15:40 / 17:40	 航行路线	A线 (月尾岛-永宗大桥- 阿拉运河西海闸门前-月尾岛)

! 월요일은 운항하지 않습니다.

Chapter 4.

商品介绍 2

烟花游轮
(周六运营)

- ⓘ 演出内容可能因天气或船舶情况有所变动。
- ✓ 歌手演出
涵盖各年龄层的民谣、抒情歌和流行歌曲。
 - ✓ 魔术表演
华丽的表演与观众互动的舞台。
 - ✓ 融合国乐
融合伽倻琴等, 呈现传统与现代的和谐之美。
 - ✓ 三层天台上演的震撼的烟花秀
伴随美妙音乐绽放的烟花, 让感动加倍!








 航行时间	1小时20分钟	 航行费用	成人:40,000韩元 / 儿童:30,000韩元 儿童适用范围: 48个月以上至小学生 (初中及以上按成人票价收费) 48个月以下免费
 出航时间	每周六及公休日 19:40	 航行路线	B线 (月尾岛-永宗岛海域- 仁川大桥-月尾岛)

ⓘ 계절에 따라 출항시간이 변경될 수 있습니다.

Chapter 4.

商品介绍 3

晚餐游轮

-  演出内容可能因天气或船舶情况有所变动。
-  **歌手演出**
涵盖各年龄层的民谣、抒情歌和流行歌曲。
-  **魔术表演**
华丽的表演与观众互动的舞台。
-  **融合国乐**
融合伽倻琴等, 呈现传统与现代的和谐之美。
-  **由著名酒店厨师烹制的30多种自助餐**
在璀璨夜景与悠扬音乐中,
享受难忘的美妙夜晚。



 航行时间	2小时	 航行费用	未定
 出航时间	需事先协商	 航行路线	B线 (月尾岛-永宗岛海域- 仁川大桥-月尾岛)

Chapter 5.

其他娱乐项目



喂海鸥, 回归童心!

与海鸥一起度过海上的治愈时光!
全家共享的特别体验!



日落与夜景

可欣赏夕阳与夜景的浪漫路线
天台开放空间, 四季皆宜!
尽情感受月尾岛的迷人夜色!



量身定制团体演出

30人及以上团体预订时, 可定制演出时间、
节目和活动内容!
企业、学校及地方政府团体均可预约。



浪漫夜海上的烟花秀!

规模远超其他游轮的震撼烟花表演!
在美妙音乐的陪伴下, 邂逅浪漫梦幻的夜海风情!

Chapter 6.

周边主要旅游景点

月尾主题公园

游乐设施、感性主题乐园



宝露露主题乐园

人气卡通角色为主题的室内乐园



仁川海洋博物馆

2025年开馆, 展示海洋相关内容



中华街(唐人街)

炸酱面发源地, 深受游客喜爱的人气景点



永宗岛 Inspire 度假村

超高清LED秀等丰富打卡景点



松岛中央公园 (Songdo Central Park)

有水上出租车、韩屋村, 邻近大型购物中心



Chapter 7.

实际游客评价与点评



月尾岛 New Cosmos 游轮

在儿童节和家人一起到月尾岛旅行时搭乘了游轮。
正好赶上儿童节活动,看到了泡泡秀和魔术表演,孩子们十分惊喜。
大人们也非常喜欢。我们还上到上层甲板看海鸥,给海鸥喂虾条,
是一次非常棒的体验。非常推荐作为旅行路线之一!

2025.05.05 周一 | 第一次访问 | 预约



月尾岛 New Cosmos 游轮

和家人一起来的,结果远超预期,度过了非常充实的时光,
大家都非常满意和开心。三层可以边欣赏户外景色边给可爱的海鸥喂食,
二层有现场演出和完善的小吃区也很棒!
一层的主舞台也很宽敞,观演体验非常好。
我们三个人一起来的,下次想带大女儿一起来。真是一次令人满意的体验!

2025.01.26 周日 | 第一次访问 | 预约



月尾岛 New Cosmos 游轮

和妈妈一起搭乘了月尾岛游轮~原本没有太多期待,结果却非常满意。
感觉所有的压力都一扫而空~~

2023.06.03 周六 | 第一次访问 | 预约



Chapter 7.

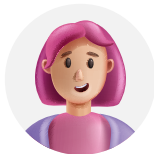
实际游客评价与点评



月尾岛 New Cosmos 游轮

感觉会成为一段难忘的回忆。虽然天气有些冷，
但船舱内很温暖，非常舒服。
大海与海鸥的风景真的美得不像话，简直是完美！
以后还想来看烟花秀。留下了美好的回忆！

2023.01.23 周一 | 第一次访问 | 预约



月尾岛 New Cosmos 游轮

为庆祝结婚一周年来到月尾岛！
工作人员在快到预约时间时还特地打电话确认，真的非常贴心感人～
登船时管理人员一直提醒我们注意脚下，非常细心。
上船后听到的古典音乐和氛围太棒了！
即使有风有浪，船也不怎么晃，不会晕船，超级舒适～
我妻子也非常满意！感谢你们带来了这么美好的回忆！

2022.12.03 周六 | 第一次访问 | 预约



月尾岛 New Cosmos 游轮

真的非常棒。其实以前也和父母一起搭过这艘游轮，
那时候就很满意，这次也依然非常非常满意！

2021.09.20 周一 | 第一次访问 | 预约



Chapter 7.

推荐对象



家庭 / 团体游客评价

“大人小孩都喜欢的演出游轮!强烈推荐作为家庭旅行地!”

“带长辈一起去的,他们非常喜欢魔术表演和烟花秀。”

“作为公司团建搭乘的游轮,从餐食到表演都非常完美!”

情侣 / 约会游客评价

“在海上迎接日落,和爱人在一起更加特别。”

“烟花绽放的瞬间我们紧紧牵着手,气氛太棒了!”

“本来在仁川不知道去哪玩,结果烟花随着音乐绽放,浪漫爆表!”



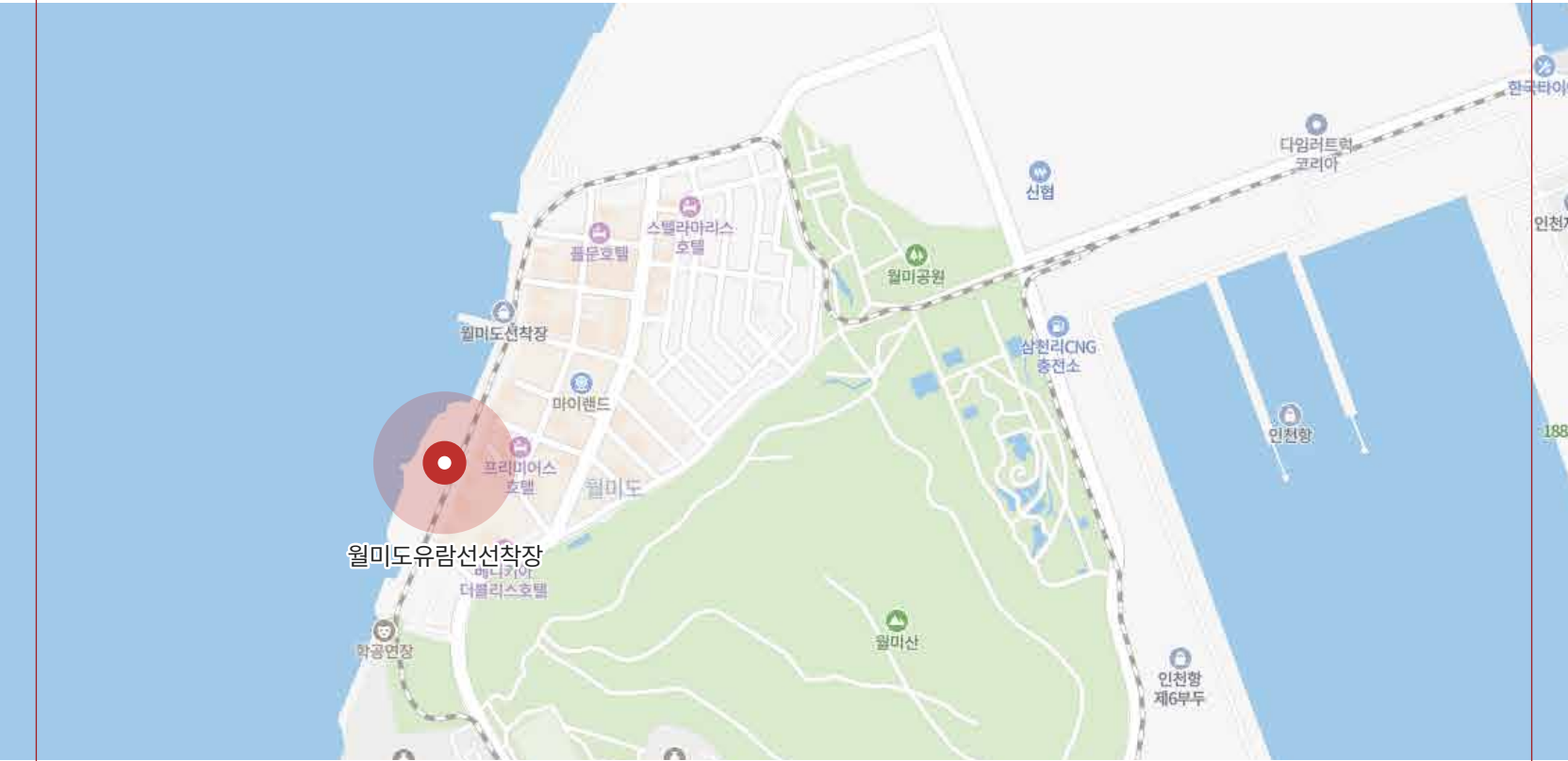
团体旅游游客评价

“我们是坐旅游大巴来的,司机和游轮工作人员都很亲切,一路上都安排得很好,团体座位也提前准备好了,使用很方便。”

“游轮非常舒适又安全,船内凉爽又整洁,演唱演出很精彩,大家边唱边跳玩得特别开心!”

Chapter 8.

交通指南



自驾前来

- ✓ 导航搜索关键词
月尾岛码头 / 月尾主题公园
- ✓ 停车指南
请使用附近的公共停车场
月尾岛第1公共停车场
月尾岛第2公共停车场
月尾公园第1公共停车场
月尾公园第2公共停车场
或其他私人收费停车场



公共交通(地铁 + 公交)

乘坐地铁1号线, 在“仁川站”下车 →
从3号出口前的公交车站乘坐2、15、23、
45路市内公交车 →
在“月尾岛”或“月尾文化街”站下车
(约5~20分钟) →
步行至码头(约2~5分钟路程)

All New Cosmos Cruise



월 미 도 해양 관광 (주)
Wolmido Marine Tour Co., Ltd

Tel. 032-765-1171